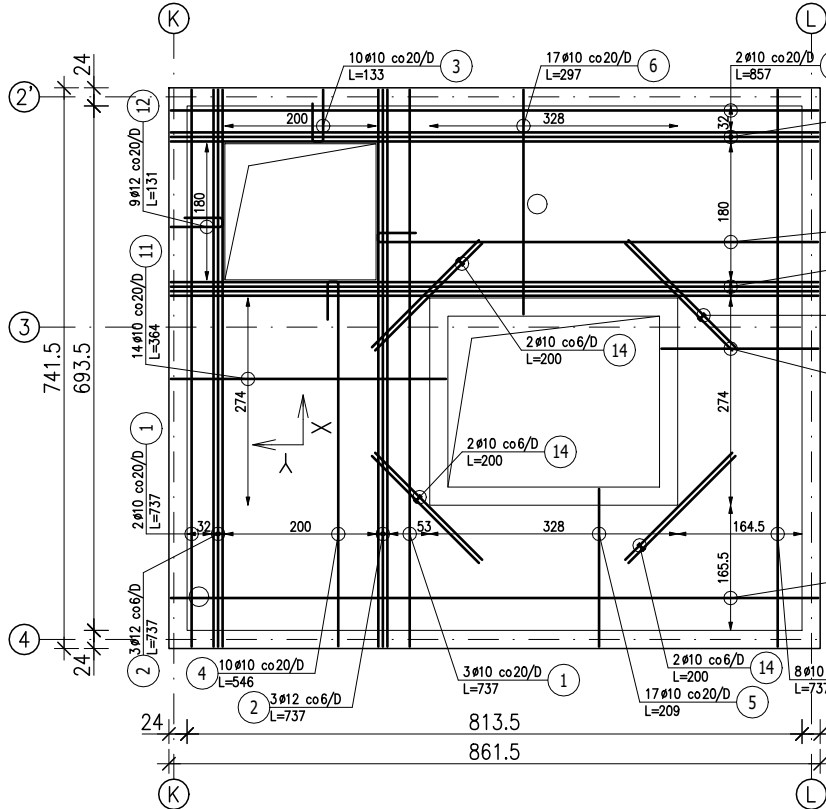


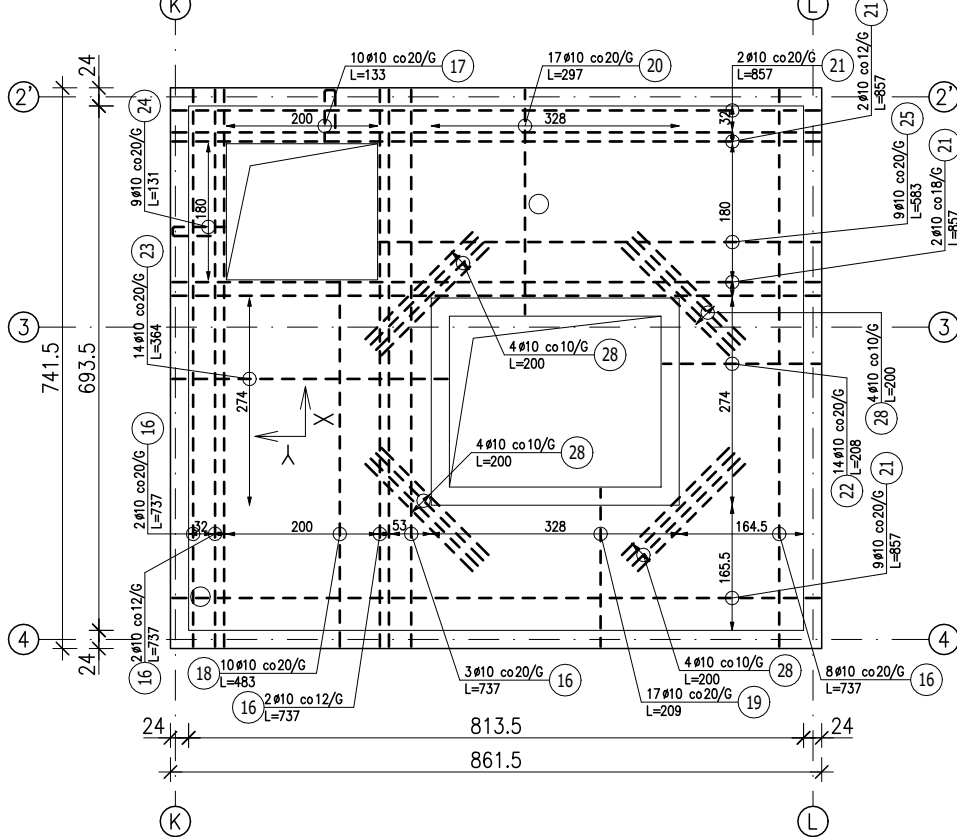
ZESTAWIENIE STALI ZBROJENIOWEJ								
POZ.	NR PRĘTA	Ø [mm]	DŁUGOŚĆ [m]	ILOŚĆ			DŁ. ŁĄCZNA [m]	
				PRĘTÓW	x POZ.	RAZEM	A-IIIIN Ø10 Ø12	
Poz. 1 – Zbrojenie DOLNE – 1 szt.								
1	1	10	7,370	13	1	13	95,81	
	2	12	7,370	6	1	6		44,22
	3	10	1,330	10	1	10	13,30	
	4	10	5,460	10	1	10	54,60	
	5	10	2,090	17	1	17	35,53	
	6	10	2,970	17	1	17	50,49	
	7	10	8,570	11	1	11	94,27	
	8	12	8,570	7	1	7		59,99
	9	10	6,440	9	1	9	57,96	
	10	10	2,080	14	1	14	29,12	
	11	10	3,640	14	1	14	50,96	
	12	12	1,310	9	1	9		11,79
	13	10	1,800	16	1	16	28,80	
	14	10	2,000	8	1	8	16,00	
	15	10	12,000	2	1	2	24,00	
Poz. 2 – Zbrojenie GÓRNE – 1 szt.								
2	16	10	7,370	17	1	17	125,29	
	17	10	1,330	10	1	10	13,30	
	18	10	4,830	10	1	10	48,30	
	19	10	2,090	17	1	17	35,53	
	20	10	2,970	17	1	17	50,49	
	21	10	8,570	15	1	15	128,55	
	22	10	2,080	14	1	14	29,12	
	23	10	3,640	14	1	14	50,96	
	24	10	1,310	9	1	9	11,79	
	25	10	5,830	9	1	9	52,47	
	26	10	1,120	104	1	104	116,48	
	27	10	1,140	122	1	122	139,08	
	28	10	2,000	16	1	16	32,00	
DŁUGOŚĆ RAZEM [m]							1384,20	116,00
MASA JEDNOSTKOWA [kg/m]							0,617	0,888
MASA [kg]							854,05	103,01
MASA CAŁKOWITA [kg]							957,06	

- 1) Opis kształtu pręta: osiowo
2) Opis długości haka: osiowo
3) Długość pręta L: suma wymiarów osiowych

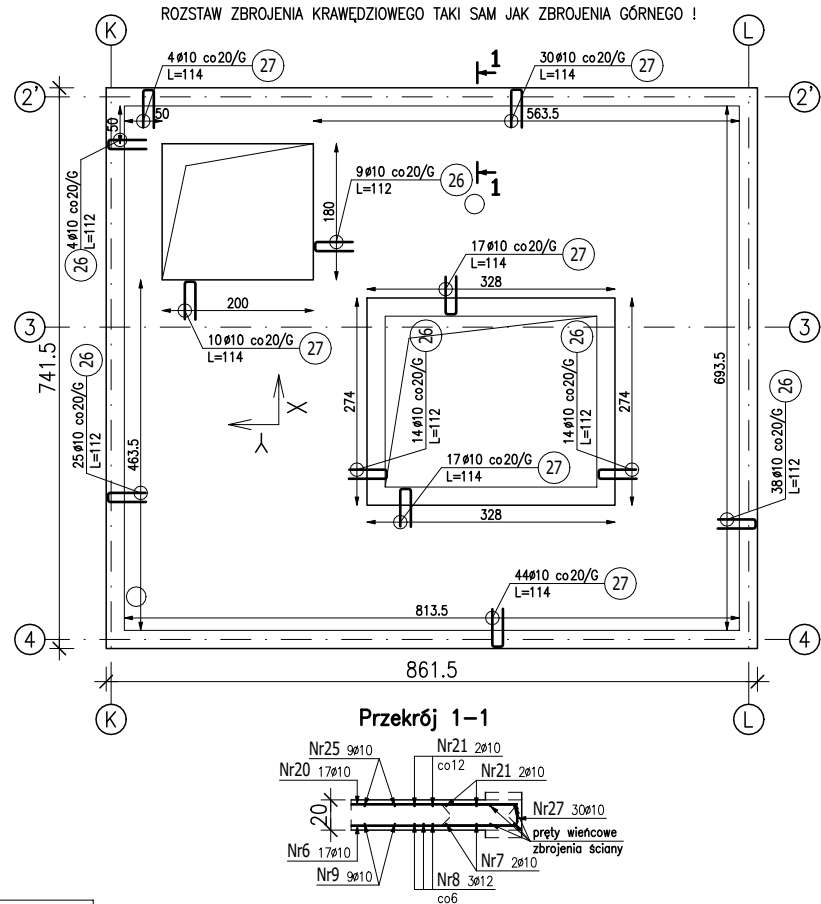
ZBROJENIE DOLNE



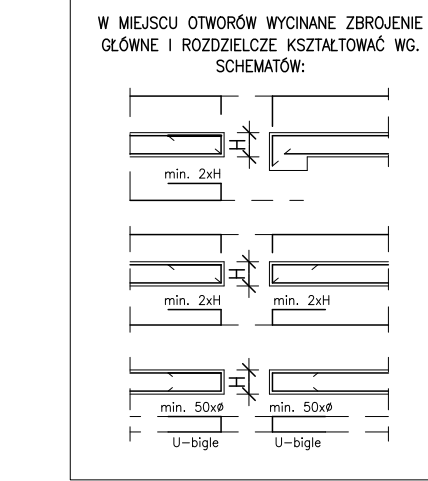
ZBROJENIE GÓRNE



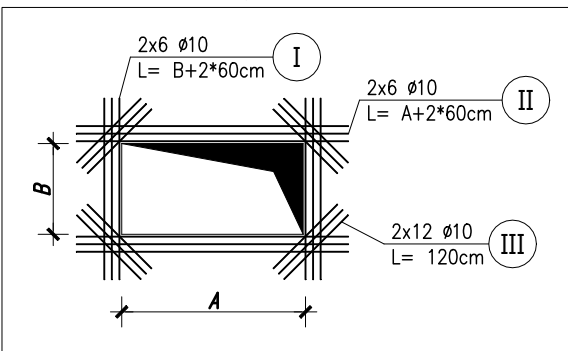
ZBROJENIE KRAWĘDZIOWE



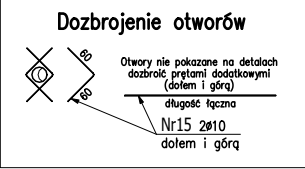
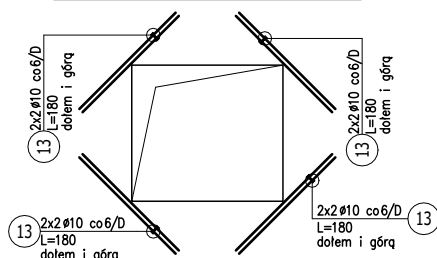
SPOSÓBY ZBROJENIA OTWORÓW 1:50



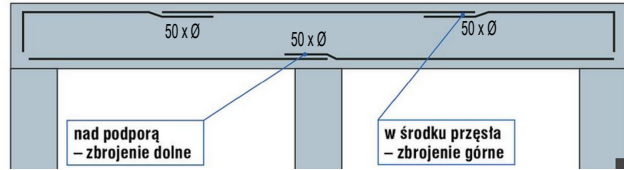
SPOSÓB DOZBROJENIA OTWORÓW (nie pokazanych na detalach)



DETAL DOZBROJENIA OTWORÓW

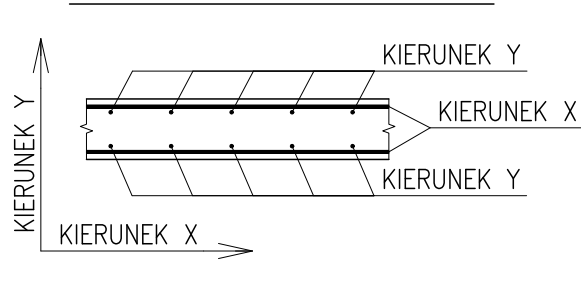


SCHEMAT ZAKŁADU PRĘTÓW SIATKI GŁÓWNEJ

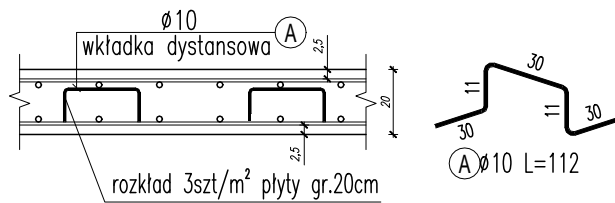


UWAGA! Projektowa płyta stropowa będzie wykonywana przy istniejącym budynku. Należy liczyć się ze zmianami/korektą wymiarów (szalunków) wynikających z dopasowywania geometrii projektowanych elementów do wymiarów/rzędnych elementów istniejącego budynku. Dlatego zaleca się kształtowanie prętów zbrojeniowych na etapie budowy. Elementy zamówione na podstawie niniejszego opracowania w zakładzie prefabrykacji mogą nie pasować do zmienionych na etapie budowy wymiarów elementów konstrukcyjnych. Należy również założyć możliwą rozbieżność pomiędzy rzeczywistą ilością stali a zestawioną w projekcie.

KOLEJNOŚĆ UKŁADANIA ZBROJENIA



ZBROJENIE DYSTANSOWE



UWAGA: Długość pręta jest długością obliczoną na podstawie wymiarów w osi pręta (metoda B wg PN-EN ISO 3766:2006)

ZESTAWIENIE STALI ZBROJENIOWEJ						
Elementy	Pozycja	Średnica	Ilość		Długość (cm)	Dług. całkow. wagi stali i sr. (m) B500SP
Nazwa			w elemencie	ogółem		
wkładki	1	A	10	150	150	112
Długość wg średnic (m)						168
Masa jednostkowa pręta (kg/m)						0,62
Masa łączna wg średnic (kg)						105
Masa łączna wg gatunku stali (kg)						105

UWAGI:

- GRUBOŚĆ OTULINY ZBROJENIA DOLNEJ: 25mm.
- GRUBOŚĆ OTULINY ZBROJENIA GÓRNEJ: 25mm.
- WYMIARY I OPISY ZBROJENIA PODANO W [cm], RZĘDNE W [m].
- ZBROJENIE PŁYTY W MIEJSCU OTWORÓW WYCIĄĆ I ODGIĄĆ NA MONTAŻU, A KRAWĘDZIE OTWORÓW DOZBROIĆ ZBROJENIEM CO NAJMNIEJ RÓWNOWAŻNYM DO WYCIĘTEGO ZGODNIE Z ZASADAMI ZBROJENIA OTWORÓW ORAZ RYSUNKIEM I DETALAMI ZBROJENIA. W PRZYPADKU OTWORÓW DO 25cm ZBROJENIE GŁÓWNE ROZSUNĄĆ.
- W NAROŻACH OTWORÓW WIEKSZYCH NIŻ 20cm UMIEŚCIĆ ZBROJENIE PROSTOPADŁE DO DWUSIECZNEJ Z PRĘTÓW Ø10.
- OTWORY, PRZEBIECIA ITP. WG. PROJEKTÓW BRANŻOWYCH – SKOORDYNOWAĆ DODATKOWO NA ETAPIE BUDOWY !
- PRZED WYKONANIEM STROPU PORÓWNAĆ LICZBĘ, WYMIARY I POŁOŻENIE OTWORÓW Z POZOSTAŁYMI PROJEKTAMI BRANŻOWYMI ORAZ UWZGLĘDNIĆ PRZYJĘTE DO REALIZACJI ROZWIĄZANIA TECHNICZNE NP. WYMIARY PUSTAKÓW KOMINOWYCH, WYMIARY I POŁOŻENIE PIONÓW KANALIZACYJNYCH ITP.
- ROZPATRYWAĆ Z ZATWIERDZONYM PROJEKTEM ARCHITEKTONICZNO – BUDOWLANYM ORAZ POZOSTAŁYMI RYSUNKAMI PROJEKTU TECHNICZNEGO KONSTRUKCJI I INNYCH BRANŻ.

BETON B37 (C30/37)
KLASA EKSPozyCJI: XC1
- STAL A-IIIIN (B500SP)

UWAGI OGÓLNE:

RYSUNKI ROZPATRYWAĆ ŁĄCZNIE Z POZOSTAŁYMI RYSUNKAMI PROJEKTU BUDOWLANEGO, ARCHITEKTURY I PROJEKTÓW BRANŻOWYCH


WYMIAROWANIE KONSTRUKCJI PRZEPROWADZONO DLA PROJEKTOWANEGO SPOSOBU UŻYTKOWANIA BUDYNKU, WSZELKIE ZMIANY WYMAGAJĄ DODATKOWEJ ANALIZY KONSTRUKCJI

Inwestor:

Wojewódzki Szpital Zespolony w Kielcach

ul. Grunwaldzka 45, 25-736 Kielce

NIP 9591291292, REGON 28978500000, KRS 0000001580



Nazwa inwestycji:

Rozbudowa i przebudowa budynku przychodni przyszpitalnej (nr. ewid. bud. 196)
o Wojewódzka Poradnię dla dorosłych w ramach inwestycji „Wzmocnienie ambulatoryjnej opieki specjalistycznej w Wojewódzkim Szpitalu Zespolonym w Kielcach”

Adres Inwestycji:

ul. Grunwaldzka 45, 25-736 Kielce

Działki nr ewid.: część 390/13

obręb 0015 Kielce, gm. Kielce, pow. Miasto Kielce

4idea

BIURO PROJEKTOWE

Karol Sitarski

ul. Złota 15/U5, 25-015 Kielce

tel: 510-032-264

e-mail: 4idea@4idea.pl

Faza Projektu	PROJEKT TECHNICZNY			
Temat Rysunku	Zbrojenie stropu II piętra			
Funkcja	Projektant	Numer Uprawnień	Data	Podpis
Projektował	mgr inż. Piotr Bałtyn	SWK/0001/PBKb/20 do projektowania bez ograniczeń w specjalności konstrukcyjno-budowlanej	MAJ 2025	
Sprawił	mgr inż. Tomasz Owsiak	SWK/0128/POOK/09 do projektowania bez ograniczeń w specjalności konstrukcyjno-budowlanej		
Rew.: 0	Skala: 1:100	Branka: Konstrukcja	Nr rys:	K-17